



AFRISO Sp. z o.o.
Szalsza, ul. Kościelna 7
42-677 Czekanów
www.afriso.com

Тел. +48 32 330 33 55
zok@afriso.pl

Шаровые краны с сетчатым фильтром и магнитом BFV 251/252

Арт. № 90 251 00, 90 252 00

ВНИМАНИЕ

Продукт можно использовать только в том случае, если вы полностью прочитали и поняли данную инструкцию по эксплуатации. Инструкция также доступна на веб-сайтах AFRISO в Интернете.

ПРЕДУПРЕЖДЕНИЕ

Шаровый кран с сетчатым фильтром и магнитом BFV может быть установлен, введен в эксплуатацию и демонтирован только обученным и квалифицированным персоналом.



Изменения и модификации, выполненные неуполномоченными лицами, могут привести к опасности и запрещены по соображениям безопасности.

Шаровый кран оснащен магнитным элементом. Людям с кардиостимуляторами рекомендуется находиться на безопасном расстоянии от устройства. Также следует обратить внимание на электронное оборудование, установленное в непосредственной близости от устройства. Магнитный элемент крана может создавать помехи.

Опасность ожога горячим теплоносителем - см. раздел ТЕХНИЧЕСКОЕ ОБСЛУЖИВАНИЕ.

ПРИМЕНЕНИЕ

Шаровый кран с сетчатым фильтром и магнитом BFV устанавливается в системах центрального отопления и охлаждения. Он предназначен для удаления твердых загрязнений, которые могут привести к повреждению элементов системы. Может использоваться в системах, где рабочим теплоносителем является вода или смесь воды и глицерина с концентрацией не более 50%.

ПРИНЦИП РАБОТЫ

Теплоноситель, возвращающийся из системы, попадая в шаровый кран, сталкивается со встроенным магнитом, который притягивает металлические частицы. Остальные, немагнитные частицы, эффективно задерживаются фильтрующей сеткой. Очищенный теплоноситель направляется к источнику тепла.



Рис. 1. Принцип работы шарового крана BFV

КОНСТРУКЦИЯ



Рис. 2. Конструкция шарового крана BFV

РАЗМЕРЫ [мм]

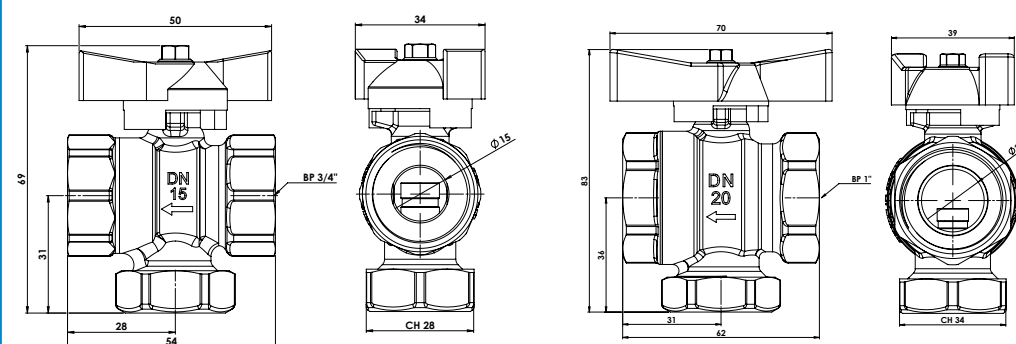


Рис. 3. Размеры шаровых кранов (слева направо) BFV 251 и 252

МОНТАЖ

Для дополнительной защиты источника тепла и других элементов системы от загрязнений и коррозии рекомендуется использовать ингибитор коррозии. Шаровый кран BFV с сетчатым фильтром и магнитом следует устанавливать, например, на обратной линии к источнику тепла, чтобы задерживать твердые загрязнения, которые могут привести к повреждению источника тепла, а также других чувствительных элементов системы. Шаровый кран BFV должен устанавливаться на горизонтальных трубах. Следует также помнить, что пробка для очистки крана должна быть направлена вниз (Рис. 4). Стрелка на корпусе указывает направление потока (Рис. 5).

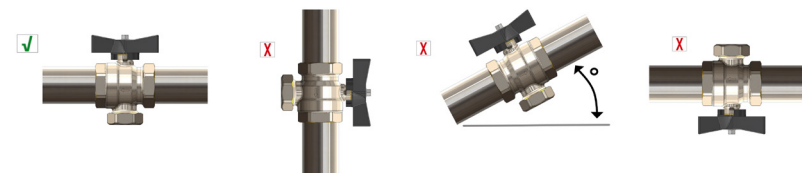


Рис. 4. Допустимое монтажное положение шарового крана BFV

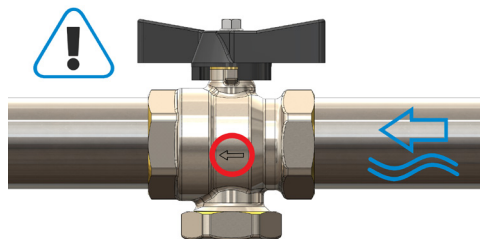


Рис. 5. Направление потока в шаровом кране BFV

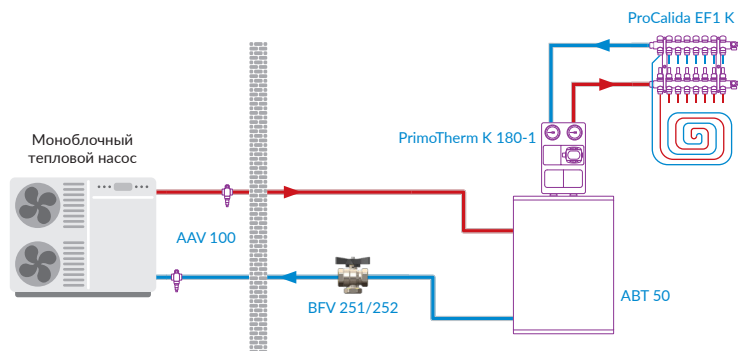


Рис. 6. Пример схемы монтажа с шаровым краном BFV

ТЕХНИЧЕСКОЕ ОБСЛУЖИВАНИЕ

ВНИМАНИЕ! Проводите техническое обслуживание только после полного остывания системы. В противном случае можно обжечься горячим теплоносителем.

Частота плановой очистки крана зависит от степени загрязнения теплоносителя. Однако полную очистку крана, включая проверку герметичности соединений, рекомендуется проводить не реже одного раза в год.

Для проведения плановой очистки сетчатого фильтра в шаровом кране BFV сначала закройте кран, повернув ручку на 90 градусов, и открутите нижнюю пробку вручную или с помощью дополнительного инструмента с шагом 28 или 34 мм (значение зависит от модели крана BFV). Помните, что при откручивании нижней пробки может вытечь небольшое количество теплоносителя. Пробка имеет плоское уплотнение и встроенный магнитный элемент. Сетчатый фильтр, расположенный внутри клапана, можно легко извлечь руками или поддев инструментом белую пластиковую сетчатую основу (Рис. 7).

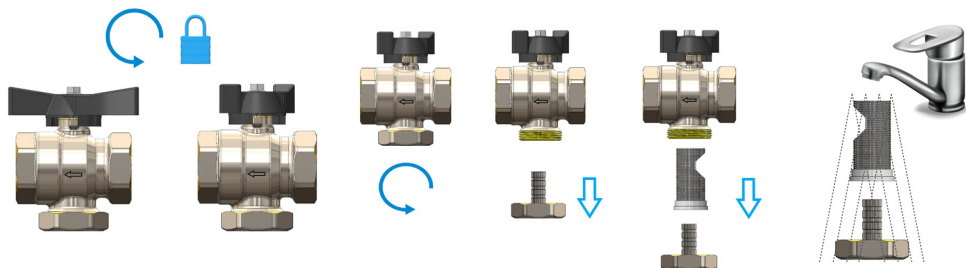


Рис. 7. Схема технического обслуживания шарового крана BFV

При сборке сепарационных элементов важно помнить о правильном положении сетчатого фильтра. Сетчатый фильтр должен быть вставлен в корпус как можно глубже, чтобы белое пластиковое основание было заподлицо с поверхностью резьбы для пробки в корпусе. Отверстие в фильтре должно быть расположено концентрично соединению со стороны системы, в направлении, противоположном стрелке, чтобы фильтр не перекрывал поток через кран, а лишь задерживал загрязнения (Рис. 8).

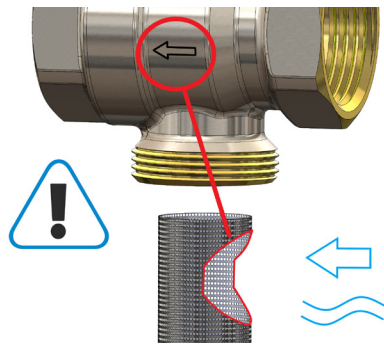


Рис. 8. Правильное расположение сетчатого фильтра

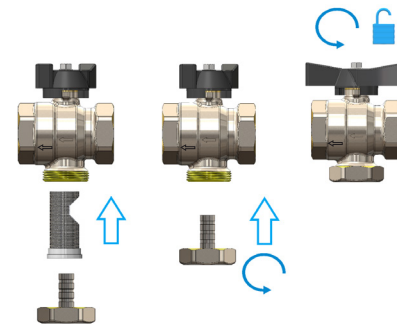


Рис. 9. Схема сборки шарового крана BFV

После очистки элементов шарового крана соберите его в порядке, обратном разборке. Сначала установите сетчатый фильтр в корпус, как описано ранее, затем закрутите пробку с магнитной вставкой, не забывая о плоской прокладке, и открутите шаровой кран, повернув ручку-бабочку на 90 градусов (Рис. 9).

ТЕХНИЧЕСКИЕ ХАРАКТЕРИСТИКИ

Параметр / часть	Значение / материал
Рабочая температура	макс. 90°C
Рабочее давление	макс. 30 бар
Концентрация гликоля в системе	макс. 50%
Kvs	BFV 251: 2,8 м³/ч BFV 252: 5,9 м³/ч
Соединения	BFV 251: BP¾" BFV 252: BP1"
Материал корпуса	латунь CW617N, никелированная
Материал фильтрующих сеток	нержавеющая сталь нейлон, армированный стекловолокном 30%
Размер ячеек фильтрующих сеток	600 мкм
Мощность магнита	12 000 GS

ДОПУСКИ И СЕРТИФИКАТЫ

Продукт подпадает под действие Директивы по давлению 2014/68/EU, и в соответствии со ст. 4.3 (признанная инженерная практика) не имеет маркировки CE.

ВЫВОД ИЗ ЭКСПЛУАТАЦИИ, УТИЛИЗАЦИЯ

1. Демонтируйте устройство.
2. В целях защиты окружающей среды запрещается выбрасывать выведенное из эксплуатации устройство вместе с несортированными бытовыми отходами. Устройство должно быть доставлено в соответствующий пункт утилизации.

Шаровые краны с сетчатым фильтром и магнитом BFV изготовлены из материалов, пригодных для вторичной переработки.

ГАРАНТИЯ

Производитель предоставляет 36-месячную гарантию на устройство со дня покупки в AFRISO. Гарантия аннулируется в случае несанкционированных изменений или монтажа, не предусмотренного данной инструкцией по эксплуатации.

УДОВЛЕТВОРЕННОСТЬ КЛИЕНТОВ

Для AFRISO Sp. z o.o. удовлетворение потребностей клиента имеет первостепенное значение. В случае возникновения вопросов, предложений или проблем с продуктом, свяжитесь с нами.