

1. Применение

Группа безопасности BSB предназначена для защиты системы приготовления горячей воды от чрезмерного повышения давления, измерения давления и подключения мембранного расширительного бака.

Группа безопасности предназначена для работы в системах, где следует использовать 6-барный предохранительный клапан, резервуар для горячей воды не более 200 л, а тепловая мощность не должна превышать 111,5 кВт.



Рис. 1: Группа безопасности BSB

2. Конструкция

Группа изготовлена из латунной балки, на конце которой находится резьбовое соединение для расширительного бака. Манометр и предохранительный клапан MSW также установлены на балке. На конце балки находится крепежный элемент с отверстиями для болтов, которые следует использовать для крепления к стене.

3. Техническая спецификация

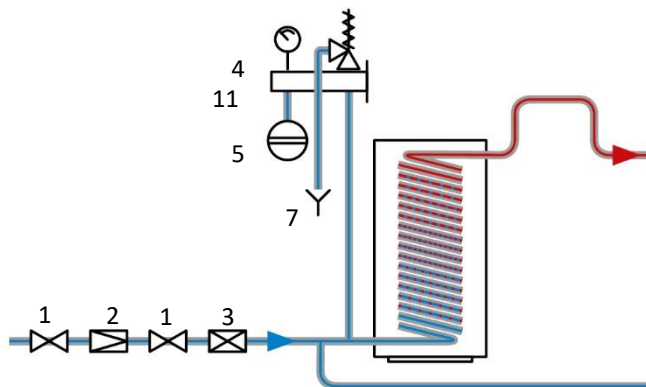
Параметр	Значение/описание
Размеры (длина x высота x ширина)	295 x 154 x 88 мм
Мощность защищаемой установки	макс. 111,5 кВт в соответствии с UDT
Подключение расширительного бака	GW 3/4" или подключение GW G3/4"
Подключение к системе	GW 3/4"
Диапазон показаний манометра	0 ÷ 10 бар
Давление открытия предохран. клапана MSW	6 бар
Размер манометра	Ø63 мм
Наименьший диаметр впускного канала d предохранительного клапана	13 мм
Коэффициент оттока паров, газов a клапана безопасности MSW	0,37
Коэффициенты оттока жидкости a_c клапана безопасности MSW	0,31

4. Таблица подбора

Арт. №	Название/Описание
90 620 00	Группа безопасности BSB для систем ГВС
90 621 00	Группа безопасности BSB для систем ГВС с быстроразъемным соединением

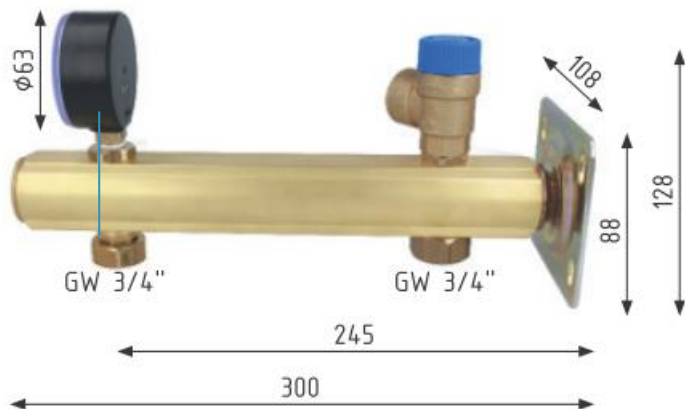
5. Схема применения

Примерная схема применения группы безопасности BSB представлена ниже.



1 – запорный кран, 2 – редуктор давления BPR, 3 – обратный клапан, 4 – группа безопасности BSB, 5 – мембранный расширительный бак, 6 – бак для горячей воды, 7 – дренажный патрубок или охладитель,

6. Размеры



7. Одобрения, сертификаты и декларации соответствия

Мембранный предохранительный клапан AFRISO типа MSW, который установлен в группе безопасности BSB, протестирован TÜV Rheinland и имеет декларацию CE, подтверждающую соответствие Директиве по давлению PED 97/23/EC, и соответствующий сертификат проверки типа, выданный Управлением Технической Инспекции. Продукт имеет гигиенический сертификат, выданный Национальным институтом общественного здоровья - Национальным институтом гигиены, подтверждающий безопасность его использования с питьевой водой.