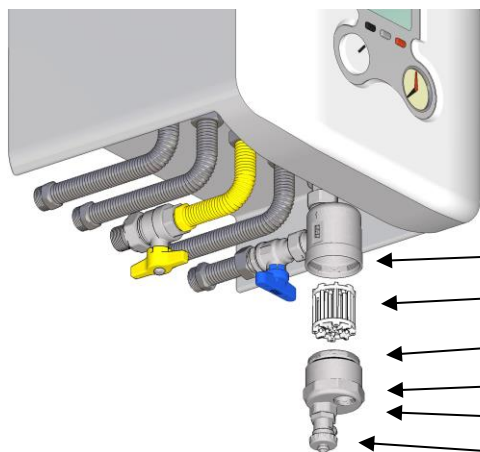


### 1. Применение

Компактный сепаратор шлама FAR устанавливается в системе центрального отопления. Он используется для удаления твердых загрязнений, которые могут повредить компоненты системы.

### 2. Конструкция



- ← Верхняя часть корпуса
- ← Фильтрующий элемент
- ← Уплотнительное кольцо
- ← Нижняя часть корпуса
- ← Магнит и магнитное гнездо
- ← Сливной клапан

Рис.3: Компактный сепаратор шлама FAR - конструкция



Рис.1: Компактный сепаратор шлама FAR 401 - угловое соединение



Рис.2: Компактный сепаратор шлама FAR 402 - прямое соединение

### 3. Технические характеристики

Параметр	Значение / Описание
Соединение	полумуфта GW G $\frac{3}{4}$ "
Скорость потока	макс. 1,4 м/с
Материал корпуса	латунь CB753S
Номинальное давление	PN10
Рабочая температура	макс. 110°C
Рекомендуемый расход	макс. 1,2 м <sup>3</sup> /ч

### 4. Примерная схема установки

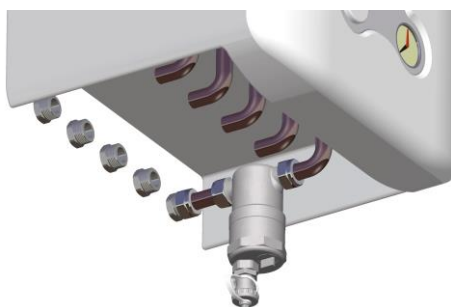


Рис.4: Компактный сепаратор шлама FAR - схема установки

Установка непосредственно под навесной газовой котел.

### 5. Размеры

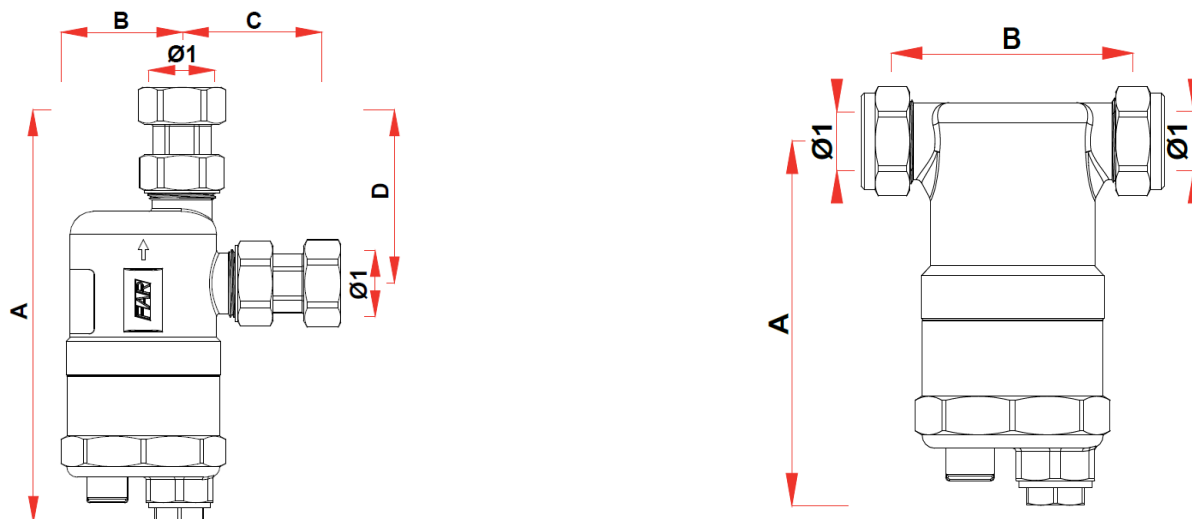


Рис.5: Компактный сепаратор шлама FAR с угловым подключением (слева) и прямым подключением (справа) - размеры

Размеры (в мм) сепараторов шлама FAR показаны на рисунке 5.

Тип	Ø1	A	B	C	D	
FAR 401	G3/4"	160 (191*)	47	52	66	* с установленным сливным клапаном
FAR 402	G3/4"	112 (143*)	82	-	-	

### 6. Выбор

Арт. №	Название	Тип соединения	Подключение	Рекомендуемый расход
77 740 10	Компактный сепаратор шлама <b>FAR 401</b>	угловое	GW G3/4"	макс. <b>1,2 м³/ч</b>
77 740 20	Компактный сепаратор шлама <b>FAR 402</b>	прямое	GW G3/4"	макс. <b>1,2 м³/ч</b>

### 7. Допуски, сертификаты и декларации соответствия

Компактные сепараторы шлама FAR подпадают под действие Директивы по оборудованию, работающему под давлением 2014/68/EU, и согласно ст. 4.3 (признанная инженерная практика) не имеют маркировки CE.