



# AFRISO

AFRISO Sp. z o.o.  
Szalsza, ul. Kościelna 7  
42-677 Czekanów  
[www.afriso.pl](http://www.afriso.pl)

Отдел Обслуживания  
Клиентов  
тел. +48 32 330 33 55  
факс +48 32 330 33 51  
[zok@afrioso.pl](mailto:zok@afrioso.pl)

## Комнатный термостат FloorControl RT01 D-230

### ВНИМАНИЕ



Работы с электрическими цепями должны выполняться только квалифицированным электриком.

Сетевое напряжение (230 В AC) может привести к серьезным травмам или смерти.

Не допускайте контакта устройства с водой.

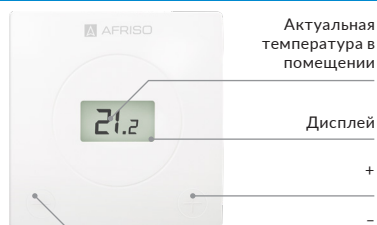
Перед разборкой корпуса отсоедините устройство от сети.

Не вносите никаких изменений в устройство.

### ОПИСАНИЕ

Термостат FloorControl RT01 представляет собой компактное устройство с дисплеем и встроенным датчиком температуры, позволяющее точно задавать температуру в помещении или помещениях. Термостат запитывается от напряжения 230 В переменного тока от контроллера.

Для управления теплым полом комнатный термостат FloorControl RT01 нужно подключить к контроллеру теплого пола FloorControl WB01 D-8.

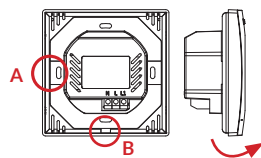


### СОВМЕСТИМОСТЬ С КОНТРОЛЛЕРАМИ

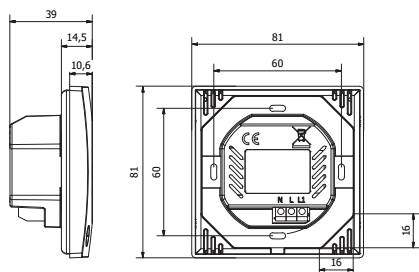
Термостат FloorControl RT01 D-230 (Арт. № 86 018) может быть подключен к контроллеру WB01 D-8-230 (питание 230 В AC - Арт. № 86 013).

### МОНТАЖ НА СТЕНЕ

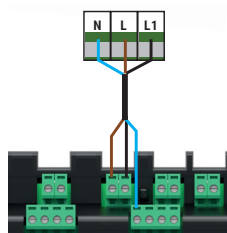
Место установки термостата должно быть защищено от атмосферных воздействий. Термостат RT01 предназначен для настенного монтажа с использованием стандартной электротехнической коробки Ø60 мм. Термостат крепится к коробке с помощью монтажных отверстий (A) в задней части коробки. Отсоедините основную часть термостата от задней части, слегка поддев фиксатор (B) в нижней части. Закрепите заднюю часть на монтажной коробке, затем вставьте основную часть и защелкните ее на задней части.



### РАЗМЕРЫ



### Электрическое подключение к контроллеру FloorControl WB01 D-8-230



## УПРАВЛЕНИЕ



H I S

Гистерезис - допустимое отклонение от заданной температуры. Назначение гистерезиса - предотвращение нежелательного тактирования управляемого устройства при небольших колебаниях температуры. Установка гистерезиса возможна в диапазоне 0,2÷4°C.

C A L

Выравнивание показаний датчиков. Выравнивание нужно проводить, если температура в помещении, измеряемая датчиком термостата RT01, значительно отклоняется от фактической.

O u r

Переключение между режимом отопления **HEA** и охлаждения **Lo a**.

Режим отопления: ☀ включено - когда помещение нуждается в обогреве

☀ невидимо - когда помещение прогрето

Режим охлаждения: ☀ мигает - когда нужно охладить помещение

☀ невидимо - когда помещение охлаждено

7-1

Настройка минимальной температуры, которую можно установить на термостате.

7-2

Настройка максимальной температуры, которую можно установить на термостате.

Lo c

Блокировка.

u E r

Версия ПО.

d E F

Возврат к заводским настройкам.

r E r

Выход из меню.

## ТЕХНИЧЕСКИЕ ХАРАКТЕРИСТИКИ

Параметр / часть	Значение / описание
Общая спецификация	
Размеры (Ш x В x Г)	81 x 81 x 39 мм
Температура окружающей среды	5÷50°C
Диапазон настройки температуры	5÷35°C
Погрешность измерения датчика	+/- 0,5°C
Электрические параметры	
Питание	230 В AC
Нагрузочная способность контакта	1 А/250 В AC
Потребляемая мощность	макс. 0,5 Вт
Тип кабеля	3x0,5 мм <sup>2</sup>

## ВЫВОД ИЗ ЭКСПЛУАТАЦИИ, УТИЛИЗАЦИЯ



1. Отключите питание устройства.
2. Демонтируйте устройство.
3. В целях защиты окружающей среды не выбрасывайте выведенное из эксплуатации устройство вместе с несортированными бытовыми отходами. Устройство должно быть доставлено в соответствующий пункт утилизации.

Термостаты RT01 изготовлены из материалов, пригодных для вторичной переработки.

## ГАРАНТИЯ

Производитель предоставляет 36-месячную гарантию на устройство со дня покупки в AFRISO. Гарантия аннулируется в случае несанкционированных изменений или монтажа, не предусмотренного данной инструкцией по монтажу и эксплуатации.

## УДОВЛЕТВОРЕННОСТЬ КЛИЕНТОВ

Для AFRISO Sp. z o.o. удовлетворение потребностей клиента имеет первостепенное значение. В случае возникновения вопросов, предложений или проблем с продуктом, свяжитесь с нами: zok@afriso.pl, тел. +48 32 330 33 55.

## АДРЕСА

2

Адреса компаний, представляющих группу AFRISO во всем мире, можно найти на наших веб-сайтах.