



1. Применение

Модульный коллектор ProCalida IN 1½" используется для соединения в обширные промышленные системы отопления и охлаждения с источником тепла/холода или в системах с тепловым насосом. Он изготовлен из пластика PA66 и может быть расширен до 20 контуров.

2. Описание

Коллектор ProCalida IN 1½" состоит из базового модуля и отдельных дополнительных контуров, соединенных друг с другом путем ручного скручивания. Основное соединение для распределителя - это винт с резьбой G1½".

Рециркуляционная балка снабжена клапанами для монтажа термоэлектрических приводов с возможностью перекрытия потока теплоносителя. На подающей балке расположены расходомеры с регулируемым расходом 4÷20 л/мин. Коллекторы оснащены клапанами для наполнения и опорожнения установок и термометрами. Они могут быть дополнительно дооснащены манометрами и шаровыми соединительными клапанами. Расстояние между контурами составляет 100 или 70 мм по оси соединения. Балки крепятся к стропам с помощью простых в использовании защелок.

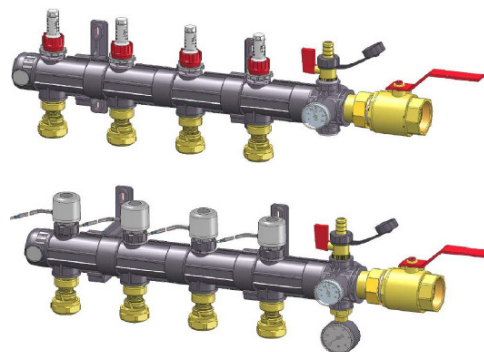


Рис. 1: Модульный коллектор ProCalida IN 1½"



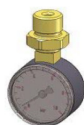
Основной модуль коллектора ProCalida IN 1½"

- 2x настенных крепления
- 2x контура
- 2x тройника с соединением G1½"
- 2x сливных клапана KFE
- 2x биметаллических термометра BiTh, Ø40 мм, 0÷60°C
- монтажный комплект для стены



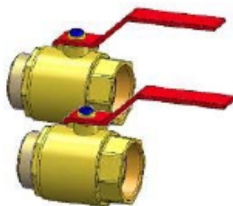
Подача и возвратный контур коллектора ProCalida IN 1½"

- расстояние 100 мм
- соединения контуров G1"
- расходомер с регулировкой 4÷20 л/мин на подаче
- клапан M30 x 1,5 мм на возврате



Манометр RF50 с монтажным клапаном для коллектора ProCalida IN 1½"

- Ø50 мм
- 0÷10 бар



Шаровые краны для коллектора ProCalida IN 1½", 2 шт.

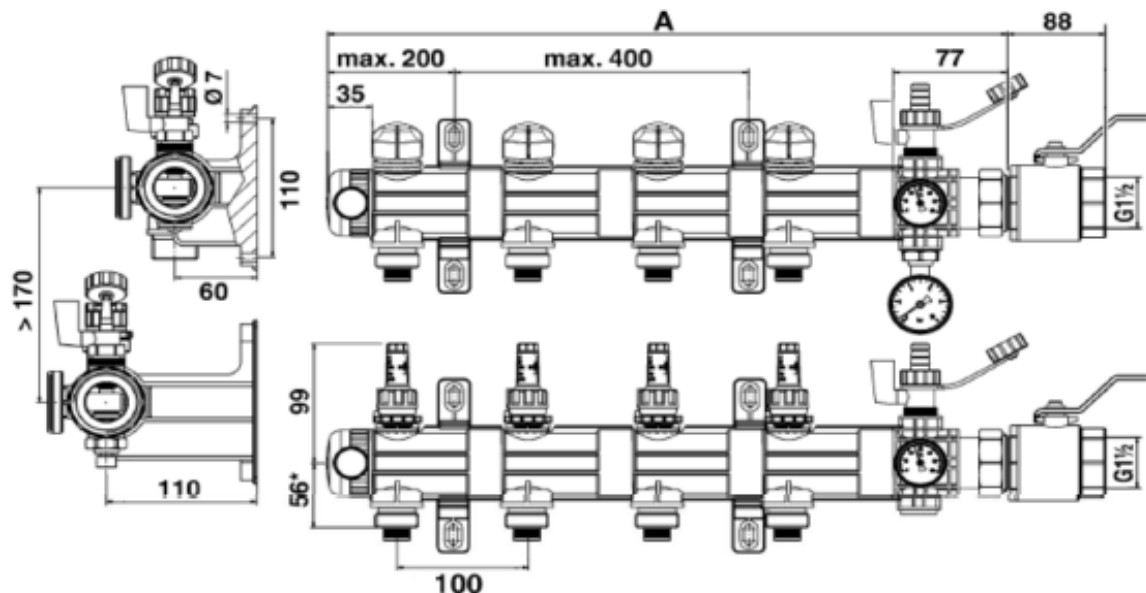
- G1½" x GW G1½"

Коллектор для напольного отопления
ProCalida IN 1½"
 КАРТА ПРОДУКТА

3. Технические характеристики

Параметр	Значение/описание
Основные соединения	гайка G 1½"
Соединения контуров	G1"
Расстояние в оси соединения	100 мм
Расходомеры	4÷20 л/мин
Обратные клапаны	M30 x 1,5 мм
Материал	полиамид PA66, латунь
Допустимые параметры	-20÷60°C для давления 6 бар

4. Размеры



Количество контуров	2	3	4	5	6	7	8	9	10	11
Длина A, мм	310	410	510	610	710	810	910	1010	1110	1210
Количество контуров	12	13	14	15	16	17	18	19	20	
Длина A, мм	1310	1410	1510	1610	1710	1810	1910	2010	2110	

5. Коды каталогов

Арт. №	Название/описание
80 900	Основной модуль коллектора ProCalida IN 1½"
80 911	Подача и возвратный контур коллектора ProCalida IN 1½", расстояние 100 мм, G1", расходомер 4-20 л/мин
80 920	Манометр с монтажным клапаном для коллектора ProCalida IN 1½"
80 921	Шаровые краны для коллектора ProCalida IN 1½", G1½" x GW G1½", 2 шт.
80 902	Набор из 2 дополнительных настенных кронштейнов для коллектора ProCalida IN 1½"